



GMINA
KARGOWA

Zaplanujmy
naszą wspólną
przestrzeń

KONSULTACJE
SPOŁECZNE

LIPIEC - SIERPIEŃ
2021



Studium Uwarunkowań i Kierunków Zagospodarowania Przestrzennego

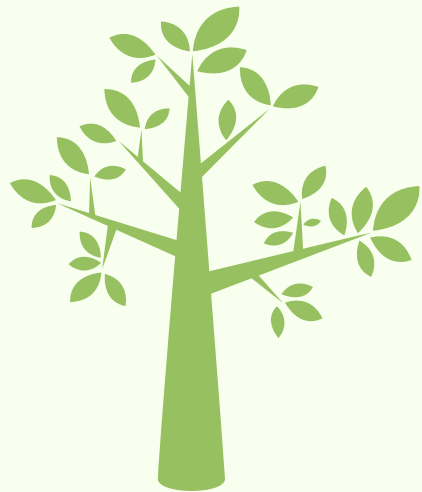
**Dokument, który określa politykę
przestrzenną gminy i ogólne zasady
zagospodarowania całego obszaru**

**Informuje
o potencjalnym przeznaczeniu
terenów w przyszłości**

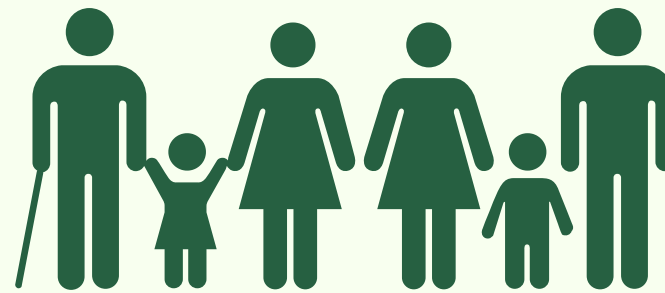
**Uwzględnia uwarunkowania jakim
podlega gmina**

**Określa kierunki zagospodarowania
gminy**

Uwarunkowania



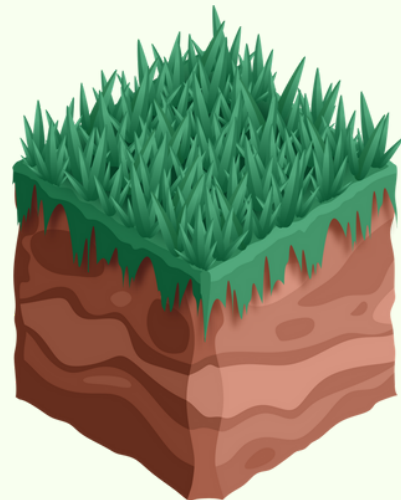
Stan i Ochrona
Środowiska



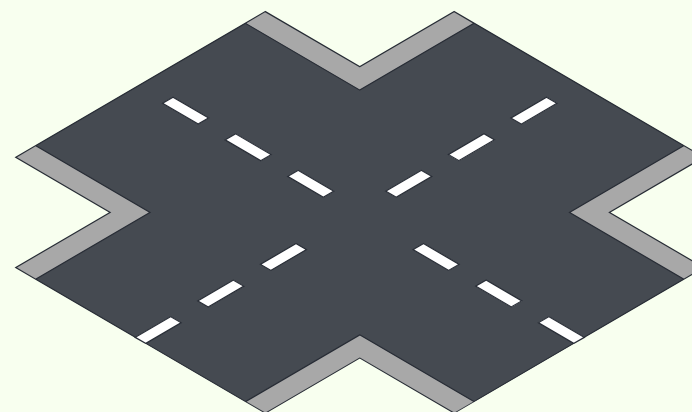
Demografia



Dziedzictwo kulturowe,
zabytki



Przyrodnicze np. warunki
glebowe



Infrastruktura techniczna



Istniejący stan
zagospodarowania

Kierunki



Cele publiczne



Zasady Ochrony Środowiska
i Przyrody



Kierunki rozwoju komunikacji



Zasady ochrony dziedzictwa
kulturowego, zabytków



Kierunki przeznaczenia
terenów wyłączonych
z zabudowy



Kierunki rozwoju
infrastruktury technicznej

Cel Studium



**Uwzględnienie potrzeb
społeczeństwa**



**Dostosowanie zapisów
Studium do aktualnych
uwarunkowań prawnych,
planistycznych
i przestrzennych**

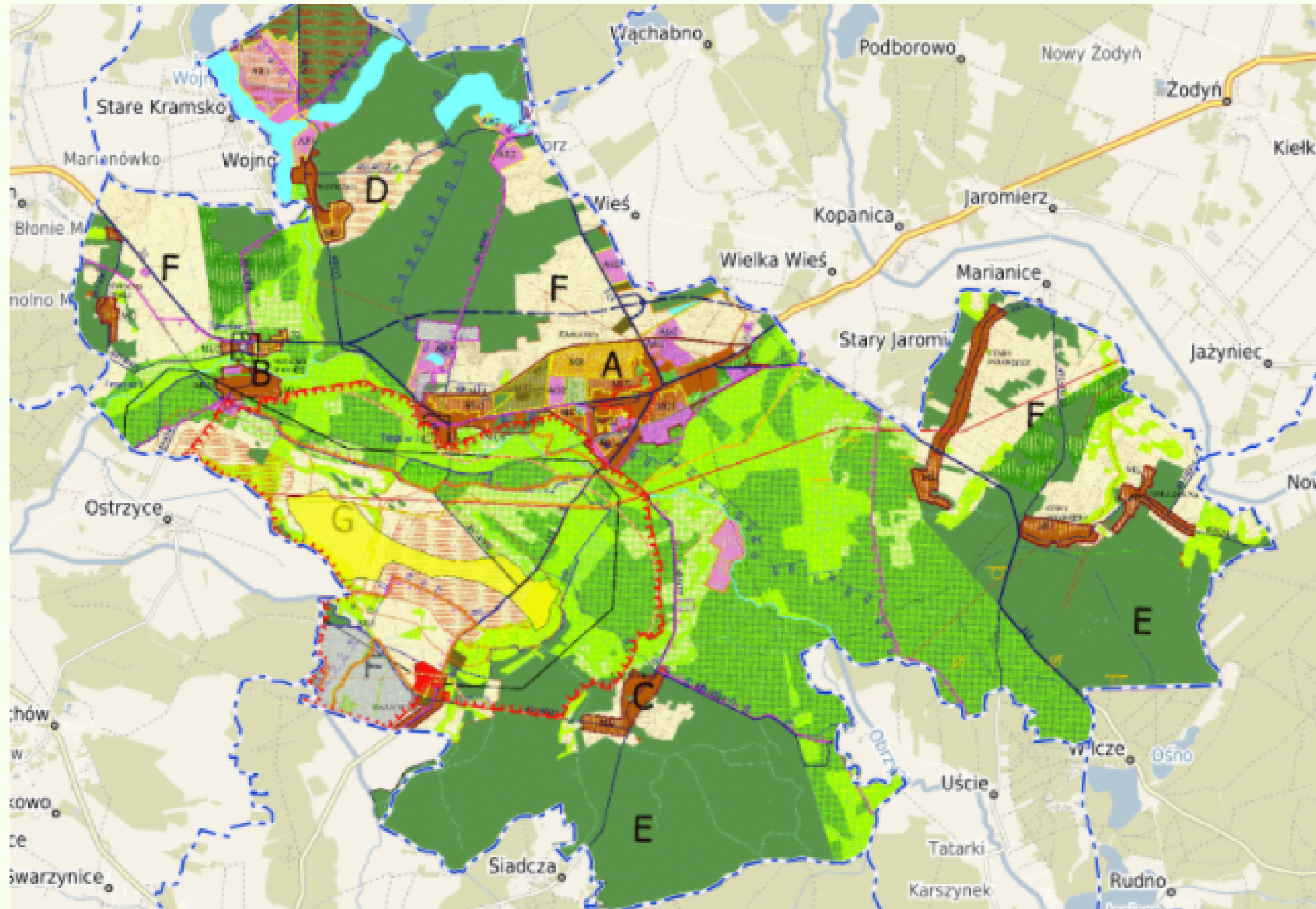
Dokumenty planistyczne na poziomie gminy



Proces powstawania Studium

- UCHWAŁA RADY GMINY O PRZYSTĄPIENIU DO SPORZĄDZENIA STUDIUM UWARUNKOWAŃ I KIERUNKÓW ZAGOSPODAROWANIA PRZESTRZENNEGO
- OGŁOSZENIE O PRZYSTĄPIENIU DO SPORZĄDZENIA STUDIUM I MOŻLIWOŚCI SKŁADANIA WNIOSKÓW W 21 DNIOWYM TERMINIE
- PISEMNE ZAWIADOMIENIE ORGANÓW DORADCZO-OPINIODAWCZYCH
- ROZPATRZENIE ZŁOŻONYCH WNIOSKÓW
- SPORZĄDZENIE PROJEKTU STUDIUM
- ZAOPINIOWANIE PROJEKTU PRZEZ WŁAŚCIWĄ KOMISJĘ ARCHITEKTONICZNO-URBANISTYCZNĄ
- UZGODNIENIE I ZAOPINIOWANIE PROJEKTU Z INSTYTUCJAMI
- WNIESIENIE EWENTUALNYCH POPRAWEK WYNIKAJĄCYCH Z UZGODNIEŃ
- WYŁOŻENIE PROJEKTU I DYSKUSJA PUBLICZNA O PROJEKCIE
- USTANOWIENIE CO NAJMNIEJ 21-DNIOWEGO TERMINU DO WNOSZENIA UWAG
- UCHWAŁA RADY GMINY W PRZEDMIOCIE PRZYJĘCIA STUDIUM

Obowiązujące Studium Uwarunkowań i Kierunków Zagospodarowania Przestrzennego Gminy Kargowa



Legenda do Studium

Oznaczenia

OGÓLNE

- Granica gminy
- Granica miasta i sołectw
- Drogi krajowe i wojewódzkie
- Droga krajowa projektowana
- Drogi powiatowe i gminne
- Linia kolejowa
- Gazociąg wysokiego ciśnienia
- Linie elektroenergetyczne 110 kV
- Maszty radiotelefonii
- Cieki i zbiorniki wodne
- Tereny lasów
- Tereny łąk i pastwisk
- Grunty orne
- Tereny zieleni publicznej
- Tereny ogródków działkowych
- Tereny cmentarzy
- Tereny wysypiska
- Tereny oczyszczalni ścieków
- Złóża kopalin pospolitych
- System przyrodniczy

POLITYKA PRZESTRZENNA

Tereny zabudowane/preferowane do:

- zabudowy mieszkaniowo-usługowej
- zabudowy rezydencjalnej
- aktywności gospodarczej
- produkcji i przetwórstwa rolniczego
- aktywności rekreacyjnej
- kształtowania strefy przycementarnej

lokalizacji ujęcia i stacji uzdatniania wody

Granica obszaru do rehabilitacji

Granice zwartej zabudowy

Obszary preferowane do zalesień

POLITYKA PLANISTYCZNA

Granica obszaru strategicznego z obowiązkiem planu

AG2 Symbol obszaru strategicznego

ZMIANA STUDIUM NR 1

Granice MPZP

Granica obszaru chronionego krajobrazu

Strefa ochrony pośredniej ujęcia wody

Granice złóż gazu ziemnego

Odwierty gazu zlikwidowane, zastawione

ZMIANA STUDIUM NR 2

Tereny usług sportu i rekreacji

Tereny pod lokalizację elektrowni wiatrowych

Tereny infrastruktury energetycznej

Tereny komunikacji samochodowej

Strefa ochronna elektrowni wiatrowych, związana z ograniczeniami w zabudowie oraz zagospodarowaniu i użytkowaniu terenu

Orientacyjna lokalizacja zmiany studium

Teren nr 1 Nr porządkowy terenu zmiany studium

Granica zmiany studium

granice opracowania zmiany nr 3 Studium

granice obszaru chronionego krajobrazu „Rynny Obrzycko-Obrzeskie” (położone w obszarze opracowania zmiany nr 3 Studium) ustanowione uchwałą nr XXIII/296/16 Sejmiku Województwa Lubuskiego z dnia 12 września 2016 r. w sprawie wyznaczenia obszaru chronionego krajobrazu o nazwie „Rynny Obrzycko – Obrzeskie”,

obszary narazone na zanieczyszczenie lub uszkodzenie - wału przeciwpowodziowego rzeki Odry położone w obszarze opracowania zmiany nr 3 Studium,

granice proponowanej strefy ochronnej związanej z ograniczeniami w zabudowie oraz zagospodarowaniu i użytkowaniu terenu, na terenie której obowiązuje zakaz lokalizowania zabudowy mieszkaniowej lub mieszanej, w skład której wchodzi funkcja mieszkaniowa - proponowany minimalny zasięg 1500 m

obszary rolniczej przestrzeni produkcyjnej z dopuszczeniem lokalizacji elektrowni wiatrowych wraz z infrastrukturą towarzyszącą wyznaczone zgodnie z wymogami ustawy z dnia 20 maja 2016 r. o strefach w zakresie elektrowni wiatrowych (Dz. U. z 2019 r., poz. 654),

tereny lokalizacji obiektów usługowych

ZARZĄDZENIE ZASTĘPCZE WOJEWODY LUBUSKIEGO W SPRAWIE WYKONANIA OBSZARÓW UDOKUMENTOWANYCH ZŁÓŻ KOPALIN

GRANICA ADMINISTRACYJNA GMINY KARGOWA

UDOKUMENTOWANE ZŁOŻA KOPALIN

ZŁOŻE GAZU ZIEMNEGO "WŁCZE - DOLOMIT GŁÓWNY"

ZŁOŻE GAZU ZIEMNEGO "WŁCZE - CZERWONY SPAGÓWIEC"

ZŁOŻE GAZU ZIEMNEGO "KARGOWA"

ZŁOŻE KRUSZYWA NATURALNEGO "CHWAŁIM"

ZŁOŻE KRUSZYWA NATURALNEGO "KARSZYŃ"

ZŁOŻE TORFÓW "KARSZYŃ GA"

Konsultacje Społeczne



Dialog społeczny

Otwarty dialog władz z mieszkańcami gminy, służący podejmowaniu wspólnych decyzji w sprawach publicznych

Cel

Zaangażowanie różnych grup społecznych w proces tworzenia Studium

W jaki sposób możesz zaangażować się w Studium?

*Wypełnij ankietę
w terminie do
16 sierpnia 2021 r.*

*Weź udział
w spotkaniu
informacyjno-
edukacyjnym
z Urbanistą*

*Odwiędź nas
w punkcie
konsultacyjnym*

*Złóż formalny
wniosek na etapie
ogłoszenia
o przystąpieniu do
sporządzenia
Studium do 31
sierpnia 2021 r.*



Złóż ankietę do Studium

Możesz to zrobić wypełniając ankietę:

Za pośrednictwem poczty i sołtysów

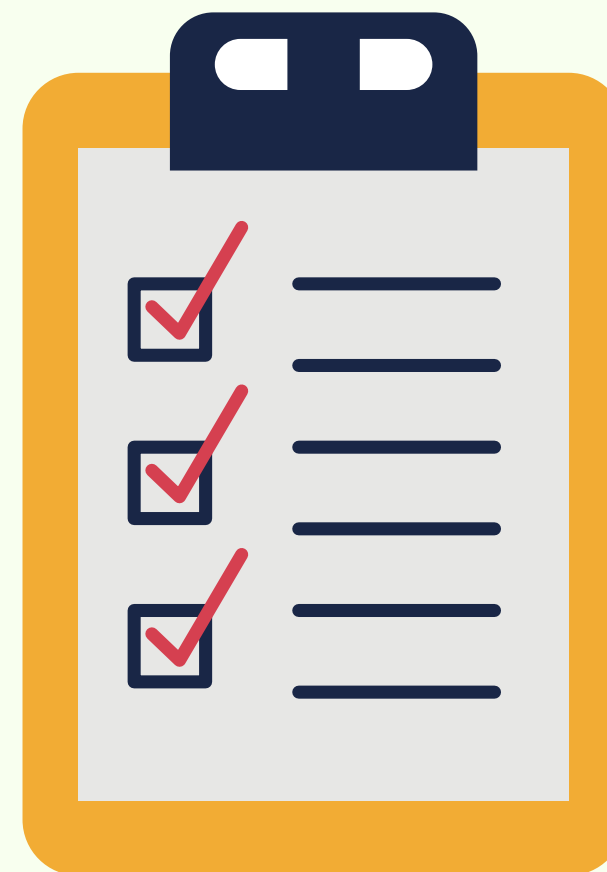
- Uważnie przeczytaj i wypełnij ankietę dostarczoną do Twojej skrzynki pocztowej, następnie możesz przekazać ją sołtysowi wsi, który dostarczy ją do Urzędu Miejskiego w Kargowej

Osobiście

- Wypełnioną ankietę wrzucić do skrzynki pocztowej Urzędu Miejskiego w Kargowej

Elektronicznie

- Wejdź na stronę www.kargowa.pl, zakładka "konsultacje społeczne"
- Pobierz ankietę, następnie wypełnioną dostarcz do Urzędu Miejskiego lub sołtysowi
- Wejdź w podany link i wypełnij ankietę on-line
<https://forms.gle/zxsJ7wRDcKDYQFiG8>



W terminie do 16 sierpnia 2021 r.

Harmonogram spotkań i punktów konsultacyjnych

16.07.2021 godz. 17.00

**Spotkanie informacyjno-edukacyjne
z Urbanistą w Gminnej Bibliotece Publicznej w Kargowej
ul. Słodowa 2**

02.08.2021 godz. 18.00

Sala wiejska w Chwalimiu

03.08.2021 godz. 17.00

Sala wiejska w Starym Jaromierzu

04.08.2021 godz. 17.00

Sala wiejska w Karszynie

05.08.2021 godz. 17.00

Sala wiejska w Smolnie Wielkim

06.08.2021 godz. 09.00

Rynek Miejski w Kargowej

06.08.2021 godz. 17.00

Park w Wojnowie

PODPOWIEDZ, W JAKIM KIERUNKU MOŻE ROZWIJAĆ SIĘ GMINA:



MIESZKALNICTWO



RONICTWO

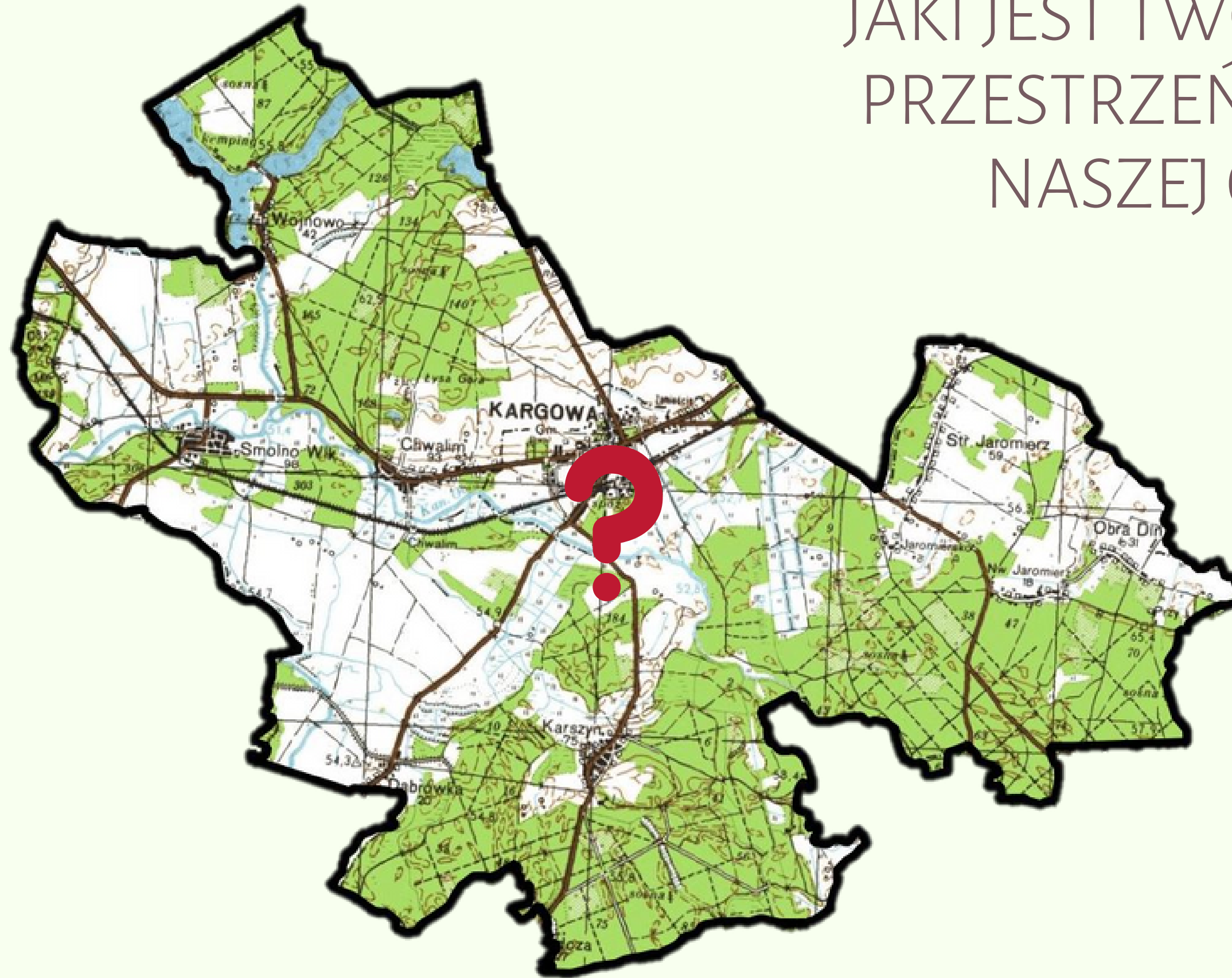


INFRASTRUKTURA
TECHNICZNA



TURYSTYKA

JAKI JEST TWÓJ PLAN NA PRZESTRZEŃ I ROZWÓJ NASZEJ GMINY?



SKONTAKTUJ SIĘ Z NAMI:



**Urząd Miejski
ul. Rynek 33
66-120 Kargowa**



**nr tel. 683525131
wew. 8**



**www.kargowa.pl
(zakładka "konsultacje społeczne")
budownictwo@kargowa.pl**

CZEKAMY NA CIEBIE,
TWOJA OPINIA SIE LICZY !

DZIĘKUJEMY ZA UWAGĘ